



Gesundheits- region^{plus}



VERNETZUNG DER
GESUNDHEITSVORSORGE UND
-VERSORGUNG IM LANDKREIS

Kontakt

Verena Eberl



Geschäftsstelle der Gesundheitsregion^{plus} Landkreis Dingolfing-Landau

Postanschrift:

Obere Stadt 1, 84130 Dingolfing

Hausanschrift:

Auenweg 7, 84130 Dingolfing

Telefon:

08731 87-582

E-Mail:

gesundheitsregionplus@landkreis-dingolfing-landau.de



www.landkreis-dingolfing-landau.de

Handlungsfelder der Gesundheitsregion^{plus}

Gesundheitsversorgung

Das Handlungsfeld Gesundheitsversorgung umfasst die regionale kurative und pflegerische Versorgung. Darüber hinaus beinhaltet sie die Versorgung mit Haus- und Fachärzten sowie deren Nachwuchsgewinnung und Ansiedlung im Landkreis.



Pflege

Das Handlungsfeld Pflege umfasst die Versorgung pflegebedürftiger Menschen sowie die Unterstützung der pflegenden Angehörigen. Zudem stehen Maßnahmen zur Personalgewinnung sowie zur träger- und sektorenübergreifenden Vernetzung der Ausbildungseinrichtungen im Fokus.

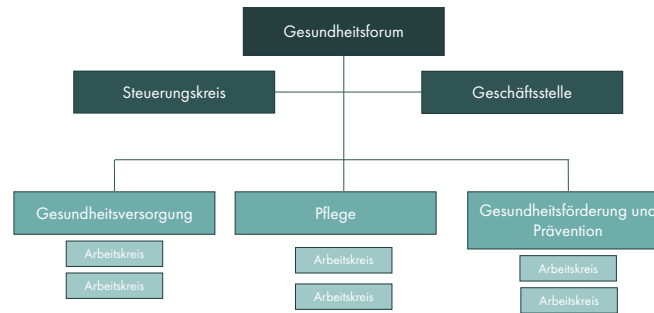


Gesundheitsförderung & Prävention

Das Handlungsfeld Gesundheitsförderung & Prävention umfasst Maßnahmen zur Förderung der Gesundheitskompetenz der Bevölkerung sowie Strategien zur Krankheitsvermeidung und der Schaffung gesunder Lebenswelten in allen Lebensphasen.



Gremien der Gesundheitsregion^{plus}

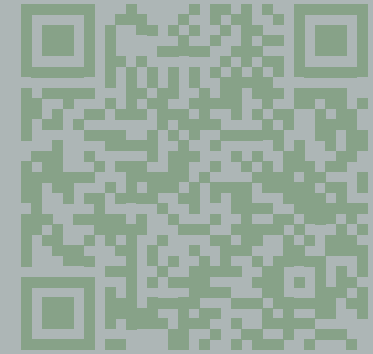


Als zentrales Management- und Steuerungsinstrument stellt das **Gesundheitsforum** das Kernstück der Gesundheitsregion^{plus} dar. Das fachlich kompetente Gremium setzt sich aus regionalen Akteuren des Landkreises zusammen und legt die Themenschwerpunkte fest.

Der **Steuerungskreis** aus Vertretern des Landratsamtes unterstützt die Geschäftsstelle der Gesundheitsregion^{plus}.

Die **Geschäftsstelle** bildet die zentrale Anlauf- und Koordinationsstelle für alle Akteure der Gesundheitsregion^{plus}. Sie informiert und koordiniert die Gremien, organisiert Sitzungen, initiiert und begleitet die Arbeit in den Arbeitskreisen und kommuniziert die Ergebnisse gegenüber der Öffentlichkeit.

In den **Arbeitskreisen** erfolgt die Bearbeitung der identifizierten Bedarfe in den Handlungsfeldern Gesundheitsversorgung, Pflege und Gesundheitsförderung & Prävention. Diese setzen sich aus Experten und Vertretern der jeweiligen Berufsgruppen und Organisationen zusammen.



Gesundheitsregion^{plus} im Landkreis

Bei der Gesundheitsregion^{plus} handelt es sich um ein Förderprogramm des Bayerischen Staatsministeriums für Gesundheit und Pflege. Sie dient der Bildung regionaler Netzwerke mit dem Ziel der Verbesserung der medizinischen und pflegerischen Versorgung im Landkreis Dingolfing-Landau.

Die Gesundheitsregion^{plus} Landkreis Dingolfing-Landau wurde zu Beginn des Jahres 2023 eingerichtet. Das Projekt wird durch das Landesamt für Gesundheit und Lebensmittelsicherheit (LGL) fachlich begleitet und unterstützt.